

MAISON DU
VÉLO
Toulouse - Occitanie

LE
BONHEUR
À VÉLO
FORMATION



Génération
Vélo

INTERVENANTS SRAV GÉNÉRATION VÉLO

Faire découvrir la mobilité active

Parcours spécialisation bloc 3

Le programme Génération Vélo éligible aux certificats d'économies d'énergie (CEE), doté d'une enveloppe totale de 21 millions d'euros, vise à créer les conditions pour favoriser le déploiement massif, de 2022 à 2024, des cycles de formation Savoir Rouler à Vélo, partout en France, afin de former toute une génération d'enfants à la pratique du vélo en autonomie, soit 800 000 enfants.

Pour atteindre cet objectif, le programme Génération Vélo déploie une action de formation d'intervenants Savoir Rouler à Vélo (SRAV) afin que ces derniers soient en capacité de dispenser ces apprentissages, en intervenant dans le cadre des trois blocs du SRAV.

Le programme Génération Vélo a pour objectif de former 1 800 intervenants d'ici fin 2024.

La Maison du Vélo de Toulouse est organisme de formation habilité par le programme Génération Vélo à dispenser ces formations d'intervenants.

Objectifs de formation

**Acquérir l'essentiel des connaissances et compétences pour dispenser le Savoir Rouler à Vélo auprès d'enfants de 6 à 11 ans.
Être prêt à intervenir dans le cadre du Savoir Rouler à Vélo.**

Objectifs pédagogiques

Suite à la formation, les stagiaires seront capables de :

- Connaître le dispositif Savoir Rouler à Vélo (SRAV) et le programme Génération Vélo
- Devenir intervenant
- Dispenser le bloc 3 du SRAV
- Déployer et mettre en œuvre le SRAV au niveau local

Durée et horaires

Parcours spécialisation bloc 3 : 3h à distance en amont (accès ouvert au module 1 avant la formation sur site) puis 16h sur 2 jours sur site. De 8h30-12h30 et 13h30-17h30



Public

Majeurs. Groupe de stagiaires entre 8 et 12 personnes.

Les publics ciblés pour suivre cette formation d'intervenants au SRAV (parcours complet ou parcours de spécialisation bloc 3), sont les personnes ayant les profils suivants :

- Toute personne ayant vocation à intervenir dans le cadre du SRAV, pour l'ensemble des trois blocs, sur les temps scolaire, périscolaire et/ou extra-scolaire ;
- Toute personne issue des réseaux d'un des partenaires officiels du SRAV (pour intervenir dans le cadre de prestations auprès de la collectivité engagée) ;
- Toute personne employée par une collectivité (ETAPS), une école (professeur des écoles), un accueil collectif de mineurs ou une autre structure qui souhaite déployer le SRAV (recommandation de suivre le parcours complet)

Un maximum de 3 personnes issues de la même structure, de la même collectivité, ou du même employeur, seront acceptées afin de garantir l'ouverture de la session à des futurs intervenants SRAV issus de plusieurs territoires (dérogation possible s'il n'y a pas d'autres candidats à l'inscription et/ou si leur inscription permet d'atteindre les 8 inscrits minimum et ainsi maintenir la session).

Pré-requis

Pour s'inscrire à la formation, il faut :

- Avoir vocation à dispenser des cycles de Savoir Rouler à Vélo,
- Être majeur (transmettre une pièce d'identité à l'inscription),
- Être titulaires du PSC-1 (ou équivalent),
- Être couverts par une assurance responsabilité civile,
- Remplir une attestation sur l'honneur qui confirme :

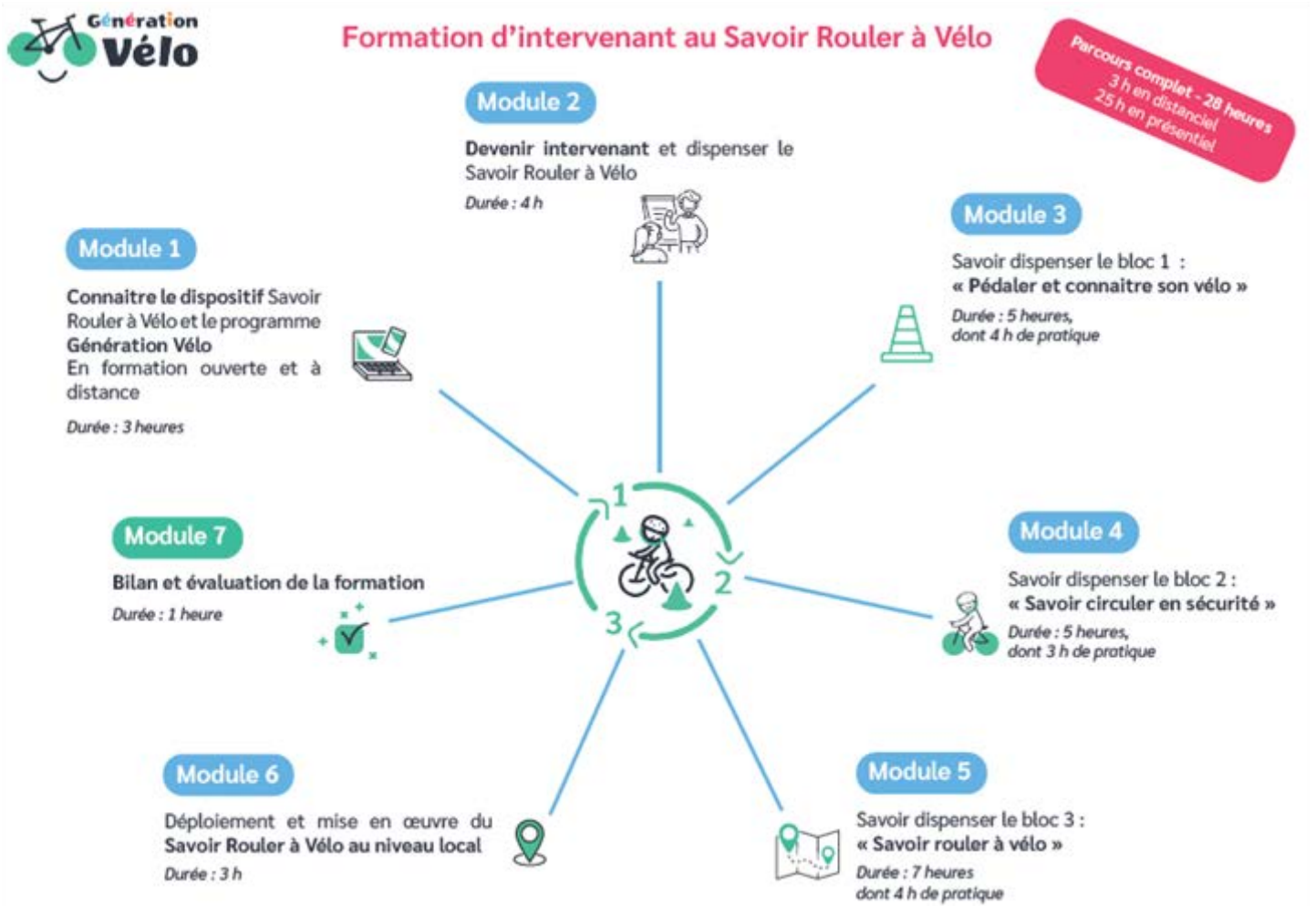
- les pré-requis,

- une bonne maîtrise du vélo en conditions réelles de circulation,

- l'engagement à tout mettre en œuvre pour intervenir dans le cadre de cycles SRAV à minimum 3 reprises d'ici fin 2024, après avoir bénéficié de cette formation dont les frais pédagogiques sont pris en charge par le programme Génération Vélo,

- l'autorisation à l'organisme de formation de transmettre vos coordonnées au programme Génération Vélo afin d'être recontactés par le programme dans le cadre du suivi et de l'évaluation de ce dernier.

Contenu



Moyens et méthodes pédagogiques

Concernant les **méthodes pédagogiques** mises en œuvre pour atteindre les objectifs visés, elles sont proposées par le programme Génération Vélo dans un cahier des charges, et mises en œuvre par un **binôme de formateurs**, qui sera mobilisé pour la session de formation, et par l'**organisme de formation**.

Un temps de formation (3h du module 1) sera à distance en amont de la formation sur site. Puis sur site en présentiel, les temps de formation alterneront entre apports théoriques et mises en situation pratiques. Les formateurs pourront proposer des temps en salle et en extérieur directement près des vélos. De plus, les stagiaires seront formés en situation réelle avec un public enfant dans le cadre d'un cycle SRAV en établissement scolaire ou accueil collectif de mineurs. Cette mise en situation rendra la formation concrète et active pour rendre les stagiaires autonomes dès la fin de la formation.

Quelque soit la modalité (sur site, à distance, en salle ou en extérieur), les formateurs déploieront, au maximum, une méthode pédagogique dite active afin de favoriser les apprentissages et le dynamisme de la formation.

Les supports de formation seront mis à disposition sous format papier et/ou format numérique par les formateurs.

En tant qu'organisme de formation certifié Qualiopi, nous sommes à l'écoute des besoins spécifiques des stagiaires en formation (handicap, même temporaire, situation particulière). Merci de contacter Agathe Peyre (formations@maisonduvelotoulouse.com) pour échanger ensemble sur une possibilité d'aménagement ou de compensation (aménagement horaires, adaptation des modalités d'évaluation, ...).

Formateurs et formatrices

Le programme Génération Vélo donne une liste de formateurs mobilisables pour cette formation. Deux formateurs ou formatrices doivent être mobilisés et correspondre aux critères de qualification définis plus bas. La Maison du Vélo choisit les formateurs en fonction de :

- leurs qualifications (un formateur titulaire du CQP Educateur Mobilité à Vélo et un formateur titulaire d'un diplôme sportif permettant l'encadrement du cyclisme – inscrit à l'annexe II-2 du code du sport pour l'encadrement du cyclisme)
- leurs capacités à répondre aux attentes de la démarche qualité de l'organisme de formation
- leur proximité géographique
- leur disponibilité

La Maison du Vélo veille notamment à la collaboration au sein du binôme afin de garantir une cohérence pédagogique au service des apprentissages et donc du dispositif national du SRAV.

Modalités d'évaluation

L'évaluation est formative : des questionnaires au cours de la formation permettent d'évaluer les apprentissages et d'apporter des clarifications ou des compléments. Une grille d'auto-évaluation finale permet aux stagiaires de s'évaluer en fonction du référentiel de compétences.

Une attestation de formation sera délivrée en fin de formation et permettra au stagiaire de s'inscrire sur la plateforme Génération Vélo en tant qu'intervenant SRAV afin de proposer ses services aux collectivités ou de déployer au sein de sa collectivité des cycles SRAV (dans le cas où le stagiaire est employé par une collectivité).

Tarif

La formation est 100% prise en charge par le programme Génération Vélo.

Hors frais de déplacement et de restauration pour assister à la formation.

La Maison du Vélo est rémunérée par le programme Génération Vélo suite à la réalisation de la formation, la structure du stagiaire ou le stagiaire individuel n'a rien à déboursier.

A titre d'information, le coût par stagiaire est estimé à 370€.

« Le programme Génération Vélo s'autorisera à revenir vers les intervenants formés et engagés dans le SRAV, à une ou plusieurs reprises, à l'issue de leur formation, jusqu'à la date de fin du programme Génération Vélo, fin 2024, afin de s'assurer que les personnes formées (et dont les frais pédagogiques ont été pris en charge par le programme) interviennent sur le terrain en tant qu'intervenants SRAV, conformément à leur engagement sur l'honneur. L'engagement pris en ce sens, par les futurs intervenants - formés par le biais du programme Génération Vélo -, permet au programme de s'assurer que les fonds utilisés pour la formation d'intervenants servent effectivement à déployer le SRAV sur tous les territoires, et ce afin d'atteindre les objectifs fixés dans le cadre du programme. »

Modalités d'inscription

Inscription auprès de la Maison du Vélo en remplissant le dossier d'inscription et le renvoyer à formations@maisonduvelotoulouse.com

Suite à la réception de votre dossier d'inscription et des documents nécessaires et la validation des pré-requis, une convention de formation vous sera envoyée pour valider votre inscription et confirmer votre participation.



Lieu de formation

Deux lieux de formation sont possibles suivant les dates de session : Toulouse et Montpellier.

TOULOUSE

Adresse du lieu de formation : 73 rue St Jean, 31170 Balma

La Maison du Vélo de Toulouse est en partenariat avec l'AFPA de Balma (périphérie de Toulouse). Ce partenariat permet à la Maison du Vélo d'occuper un espace qui est utilisé pour les formations professionnelles :

- salle de formation de 30m², capacité de 12 stagiaires + formateurs : mur blanc, vidéoprojecteur, tableau blanc et paperboard
- plateau technique de 200m² : atelier mécanique et espaces de formation modulables suivant les méthodes pédagogiques

Se restaurer et se loger

Ces espaces se situent dans un centre de formation proposant un service de restauration collective (entre 7€ et 10€ le repas complet, 3,5€-5€ l'option végétarienne).

Il y a aussi à proximité :

- boulangeries et restaurants
- zone commerciale avec des hébergements :
 - Montempô Toulouse Balma - Appart hôtel : 81 Chem. de Gabardie, 31200 Toulouse - <http://www.montempo.fr/fr/nosapparthotels/toulouse-balma> - 0534591802
 - Villa Ivoire : 6 Rue de Haute-Serre, 31130 Balma - <http://villa-ivoire.com.es/> - 0623264729
 - Hotel F1 Toulouse l'Union : Avenue De Saint - Caprais Zone De Loisirs Cantemerle, 31240 L'Union - <https://all.accor.com> - 0891705411
- De nombreux hébergements possibles à proximité de la gare et en centre-ville de Toulouse

Se déplacer sur place

Le lieu de formation est accessible en métro et par une piste cyclable – centre-ville de Toulouse à 20 minutes. Différents temps de formation nécessiteront d'avoir un vélo. Les temps de pratique auront lieu en école dans l'agglomération toulousaine. L'adresse vous sera communiquée avec le planning détaillé.

Si vous ne pouvez pas venir avec votre propre vélo, vous pouvez profiter du prêt d'un vélo de la flotte cyclotourisme de la Maison du Vélo. Une pièce d'identité vous sera demandée en échange du prêt. Merci de le préciser lors de l'inscription.

MONTPELLIER

Pour les formations complètes ISRAV

Adresse du lieu :

- Mas des Moulins, 2452 Avenue du Père Soulas, 34090 Montpellier Jour 1 et Jour 2
- Pignan à 14km pour ce stage mais sinon sur une ville de la métropole de Montpellier Jour 3 et Jour 4 (demandez renseignement avant de vous inscrire)

Le Bonheur à Vélo vous accueille au Mas des Moulins à Montpellier

Ce lieu comporte :

- une salle de formation
- une piste d'éducation routière et un plateau de maniabilité

Cette combinaison d'espaces permet de combiner facilement des temps de formation en intérieur, en extérieur et sur les vélos avec ou sans apprenant.

Se restaurer et se loger

Il y a aussi à proximité :

- une restauration collective au Mas des Moulins : entrée + plat ou plat + dessert : 12,00€
 - d'autres solutions de restauration (restaurants, boulangeries et restaurant rapide)
 - des solutions d'hébergement à proximité (Bed&Breakfast, hôtels, chambre d'hôtes...)
- Couette et Café : 55 Imp. des Neuf, 34090 Montpellier - <http://montpellier.couette-et-cafe.fr/> - 0670990684
- Ibis Budget Nord : 58 Rue Georges Denizot, 34090 Montpellier - <https://all.accor.com/> - 0892680366
- Best Hôtel Montpellier Nord : Parc Euromédecine, 861 Rue de la Croix Verte, 34000 Montpellier - <http://www.besthotel.fr/montpellier-nord> - 0467610130

Se déplacer sur place

Le lieu de formation est accessible en tram et à vélo – 20 min en tram ou vélo depuis la gare Montpellier St Roch.

Différents temps de formation nécessiteront d'avoir un vélo. Les temps de pratique auront lieu en école dans l'agglomération montpelliéraine. L'adresse vous sera communiquée avec le planning détaillé.

Si vous ne pouvez pas venir avec votre propre vélo, vous pouvez profiter d'un tarif préférentiel chez un loueur partenaire du Bonheur à Vélo : Smile-ebike.

Location vélo classique + casque + cadenas pour 3,5 Jours : 45€/vélo (La demi-journée offerte)

Merci de préciser votre souhait de location lors de l'inscription.

Contactez-nous

Renseignements complémentaires et dossier de candidature
auprès d'Agathe Peyre, chargée de l'organisme de formation
formations@maisonduvelotoulouse.com
07 68 64 02 02

